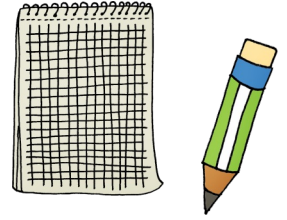


Schiffe versenken

Mitspieler: 2 – ?

Ihr benötigt: – für jeden ein Blatt mit Rechenkästchen
– für jeden einen Stift



So geht's:

Zuerst zeichnet jeder von euch zwei 10x10-Felder auf sein Blatt.

Dein Spielplan

	A	B	C	D	E	F	G	H	I
1									
2									
3									
4									
5									
6									
7									
8									
9									



Spielplan für dich zum Ankreuzen

	A	B	C	D	E	F	G	H	I
1									
2									
3									
4									
5									
6									
7									
8									
9									



Nun zeichnest du auf deinen Plan folgende Schiffe durch X ein. Ihr dürft das Blatt des Mitspielers nicht sehen:

- 1 Schlachtschiff (5 Kästchen)
- 2 Kreuzer (je 4 Kästchen)
- 3 Zerstörer (je 3 Kästchen)
- 4 U-Boote (je 2 Kästchen)

Die Schiffe dürfen sich nicht berühren. Die Schiffe gehen nicht über Eck, sie liegen nicht diagonal.

Dein Spielplan

	A	B	C	D	E	F	G	H	I
1		X	X		X				
2					X		X	X	X
3	X	X		X					
4				X			X		X
5	X			X			X		X
6	X			X			X		
7	X			X					
8						X	X	X	X
9	X	X	X	X					

Nun fragt ihr abwechselnd, wo sich die gegnerischen Schiffe befinden.

Ist ein Schiff auf E7?

Nein.
Ist ein Schiff auf A3?

	A	B	C	D	E	F	G	H	I
1									
2									
3									
4									
5									
6									
7					-				
8									
9									

Ja, Treffer.
Ist ein Schiff auf C2?

Ja, Treffer.
Ist ein Schiff auf B3?

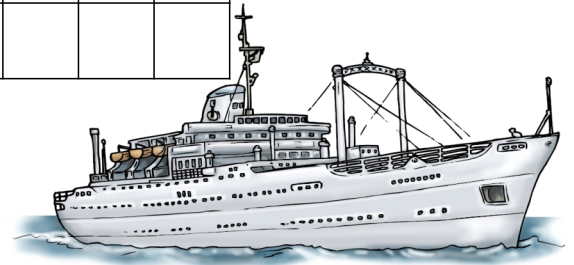
	A	B	C	D	E	F	G	H	I
1									
2			X						
3									
4									
5									
6									
7					-				
8									
9									

Ja, Treffer,
versenkt.
Ist ein Schiff auf D2?

Ja, Treffer,
versenkt.
Ist ein Schiff auf G9?

	A	B	C	D	E	F	G	H	I
1									
2			X	X					
3									
4									
5									
6									
7					-				
8									
9									

	A	B	C	D	E	F	G	H	I	J
1										
2										
3										
4										
5										
6										
7										
8										
9										



	A	B	C	D	E	F	G	H	I	J
1										
2										
3										
4										
5										
6										
7										
8										
9										