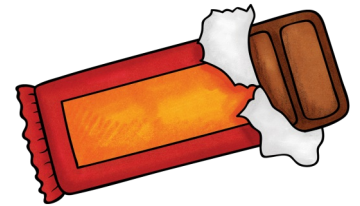
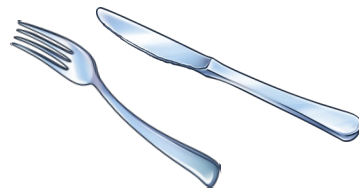
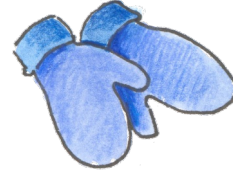
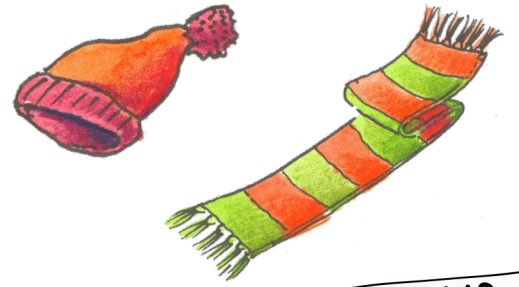


Schokoladenwettessen

Mitspieler: 2 – ?

Ihr benötigt:

- 1 Tafel Schokolade, die ihr alle mögt
- alte Zeitung
- Tesafilm
- Mütze,
- Schal
- Handschuhe
- Messer und Gabel
- 1 Würfel



So geht's:

Zuerst wird die Tafel Schokolade in mehrere Schichten Zeitungspapier eingepackt. Die offenen Seiten werden mit Tesafilm zugeklebt. Am besten setzt ihr euch an einen Küchentisch. Legt Mütze, Schal, Handschuhe, das Besteck und die eingepackte Schokolade in die Mitte. Nun würfelt reihum. Wer eine 6 würfelt, zieht sich ganz schnell die Kleidungsstücke an und versucht dann nur mit Messer und Gabel an die Schokolade zu kommen. Währenddessen würfeln die anderen weiter. Sobald jemand eine 6 gewürfelt hat, muss er alle Kleidungsstücke anziehen und versuchen an die Schokolade zu kommen. Die Schokolade darf auch nur mit Messer und Gabel geschnitten werden. Wenn du ein Stückchen abgeschnitten hast, darfst du es mit den Fingern (Handschuhe bleiben an!) essen.